

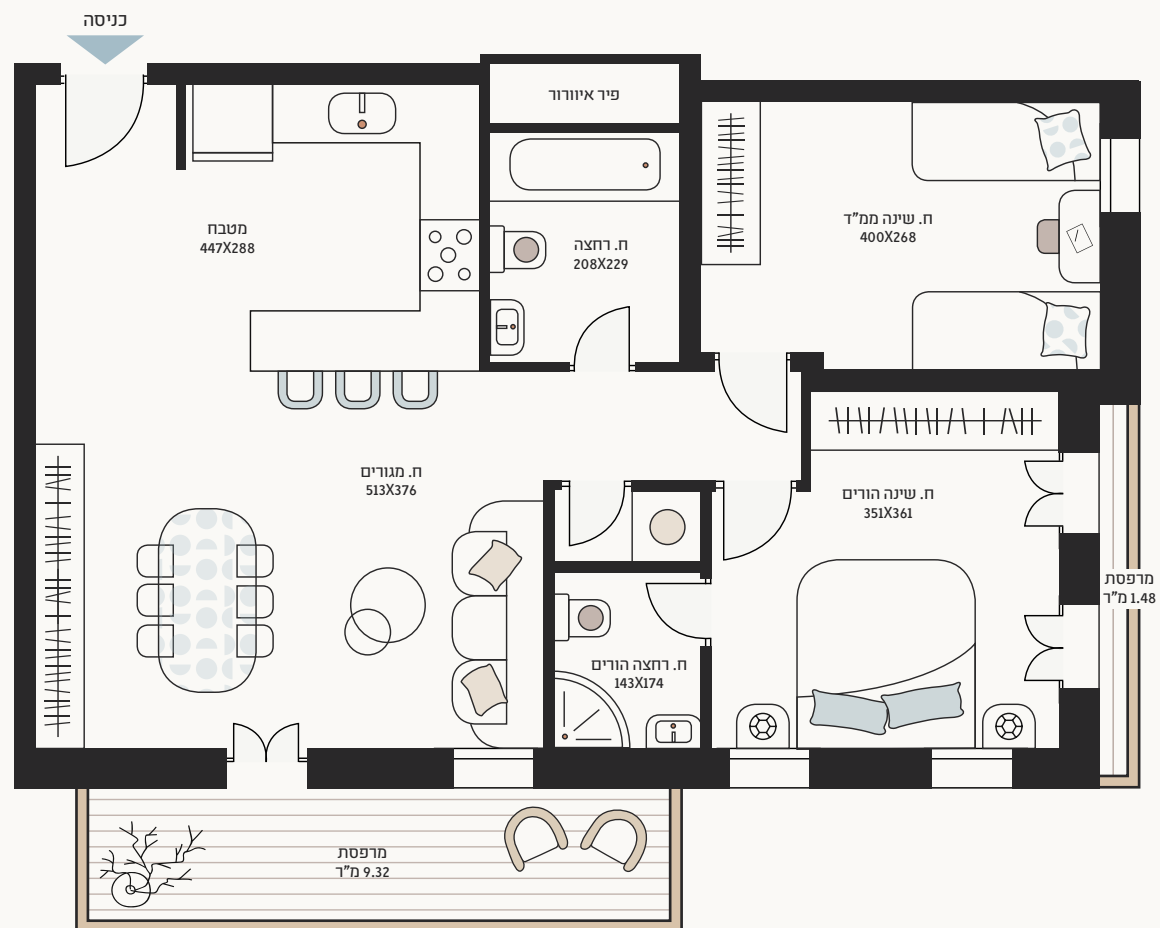
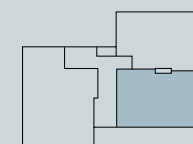
עמידה 4

◆ הסוד היפה של ירושלים ◆

7

3 חדרים
קומה ראשונה

שטח דירה: 78.76 מ"ר
שטח מרפסת: 9.32 + 1.48 מ"ר



הדפוסיות, התכנית והפרטים בפרוספקט זה, הינן למסירת מידע בלבד ואינם מהווים כל התחייבות של החברה. את החברה יחייב ההסכם והמפרט הטכני לפי דת המכר, שעליו יחתמו החברה והרוכש. תכנון הפטנט והרהיט בדידה הינם סקיצה רעיונית בלבד ואינם מחייבים את החברה בשום צורה שריא.