

עמידה 4

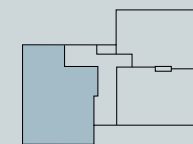
◆ הסוד היפה של ירושלים ◆

5

3.5 חדרים

קומה ראשונה

שטח דירה: 98.37 מ"ר
שטח מרפסות: 8.9 + 4.89 מ"ר



הדפוסיות, התכנון והפרטים בפרוספקט זה, הן למסירת מידע בלבד ואינם מהווים כל התחייבות של החברה. את החברה יחייב ההסכם והמפרט הטכני לפי חוק המכר, שעליו יחתמו החברה והרוכשים. תכנון המטבח והרהיט בדיה הינם סקיצה רעיונית בלבד ואינם מחייבים את החברה בשום צורה שריא.