

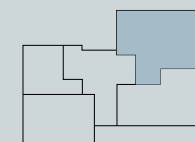
עמידה 4

◆ הסוד היפה של ירושלים ◆



2 חדרים קומת קרקע

שטח קומה: 88.1 מ"ר
שטח גינה: 78.54 מ"ר



הדמיית התכנית והפרטים בפורטופקט זו, הן למסירת מידע בלבד ואינם מהווים כל התחייבות של החברה. את החברה יחייב ההסכם והמפרט הטכני לפי חוק המכר, שעליו יחתמו החברה והרוכשים. תכנון הפטבח והרהיט בוידה הינם סקיצה דעונית בלבד ואינם מחייבים את החברה בשום צורה שריא.

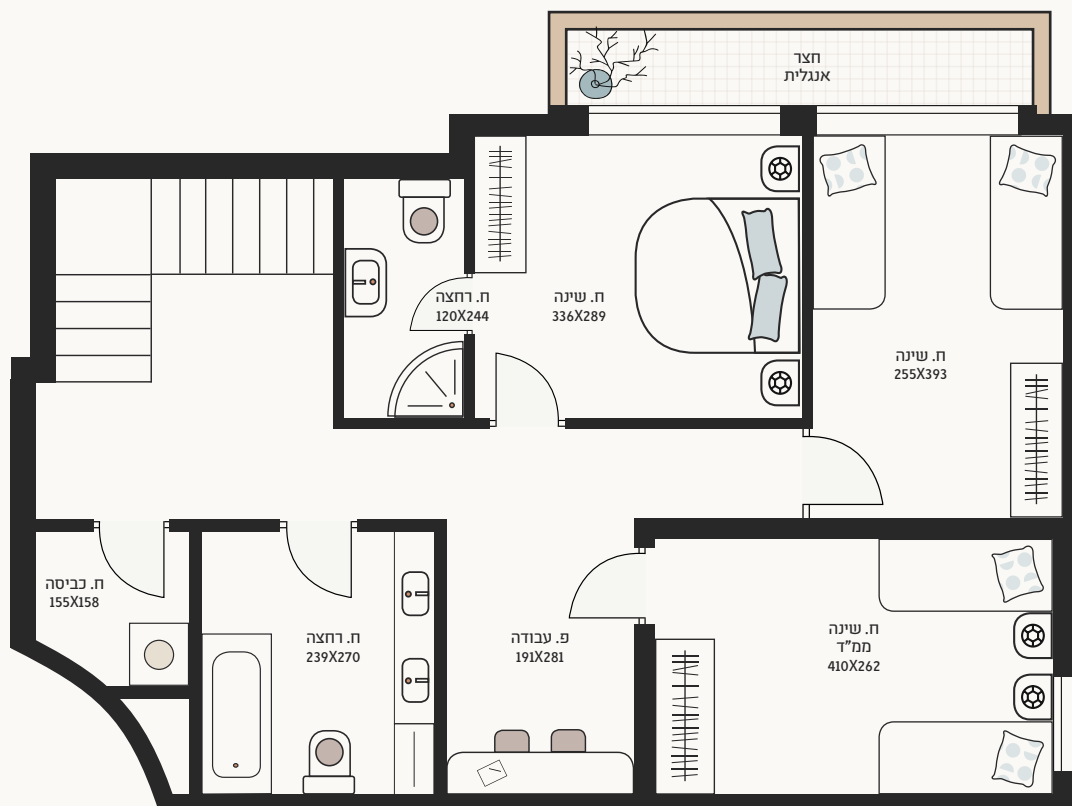
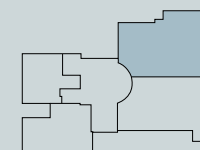
עמידה 4

◆ הסוד היפה של ירושלים ◆



3 חדרים קומת מרתף

שטח קומה: 69.96 מ"ר



הדמייות התכנית והפרטים בפרוספקט זו, הן למסירת מידע בלבד ואינם מהווים כל התחייבות של החברה. את החברה יחייב ההסכם והמפרט הטכני לפי חוק המכר, שעליו יחתמו החברה והרוכשים. תכנון המטבח והרהיט בדיה היום סקיצה רעיונית בלבד ואינם מחייבים את החברה בשום צורה שריא.